

หลังคาคอนกรีต เอสซีจี รุ่น NeuStile Timber

NeuStile Timber

ถอดแบบลายไม้ธรรมชาติ
ได้สมจริงทุกรายละเอียด
ทั้งความเข้มอ่อนของสีสับ
ผิวสัมผัสและร่องลายไม้ลึก





เจ้าของบ้าน : คุณอารักษ์ ชลธานนท์
สีกระเบื้อง : Oak



EBONY*

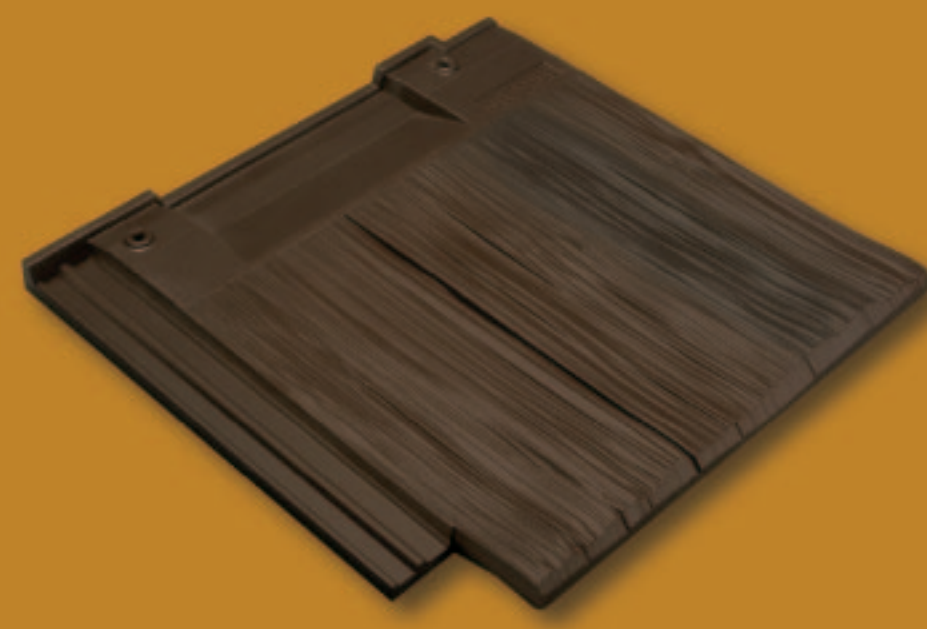


OAK

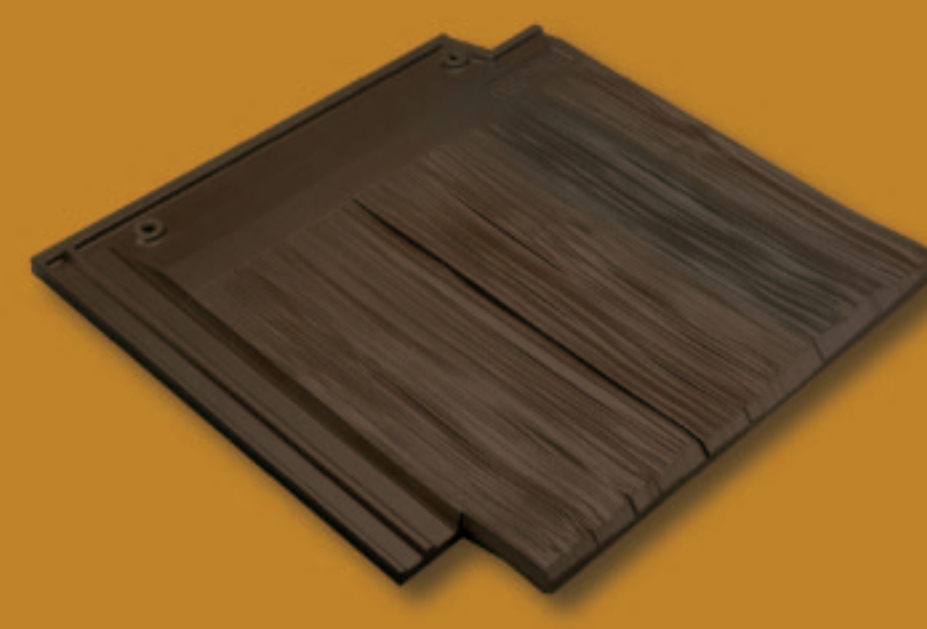


ALDER*

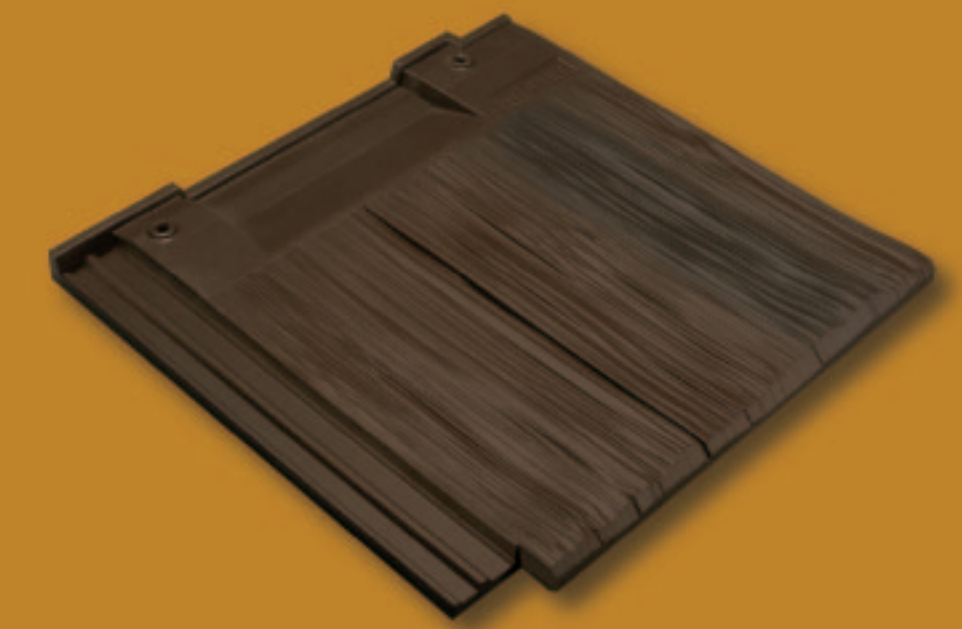
* สีสังกะสีประมาณ 45 วัน



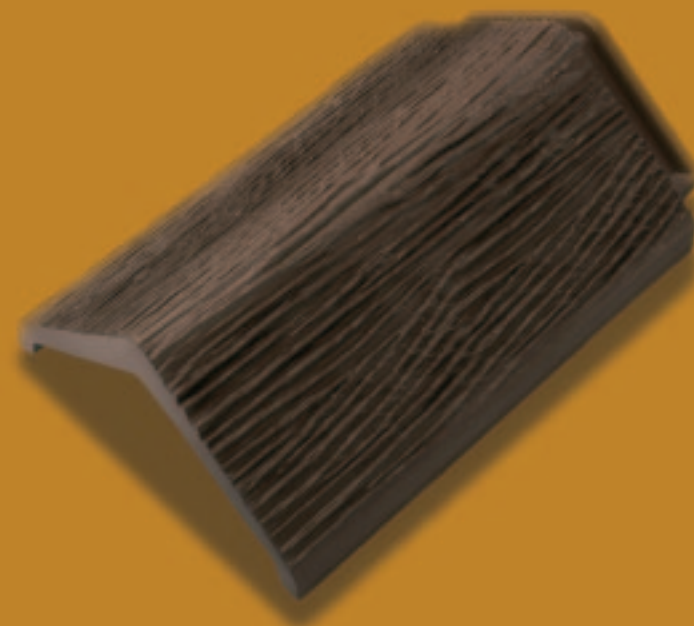
MAIN TILE กระเบื้องพื้นหลังคา
สำหรับมุงบริเวณพื้นหลังคา



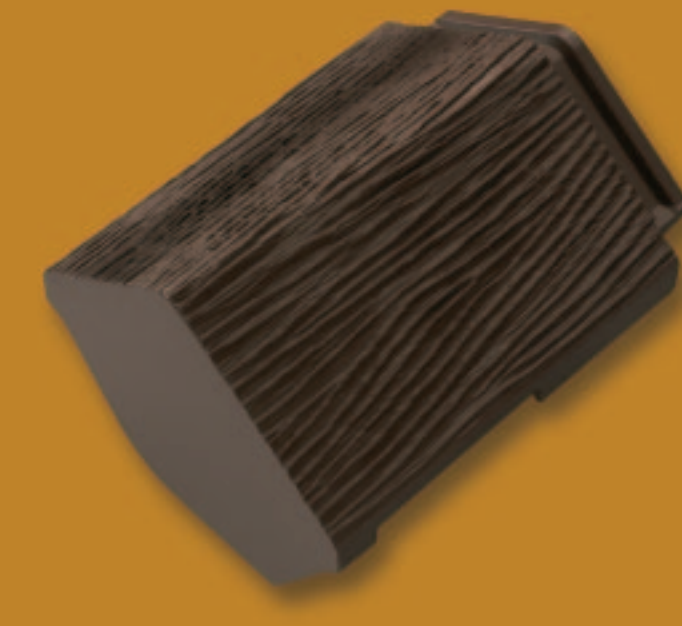
TOP TILE กระเบื้องสันหลังคา
สำหรับมุงแถวบนสุดที่แนวสันหลังคา



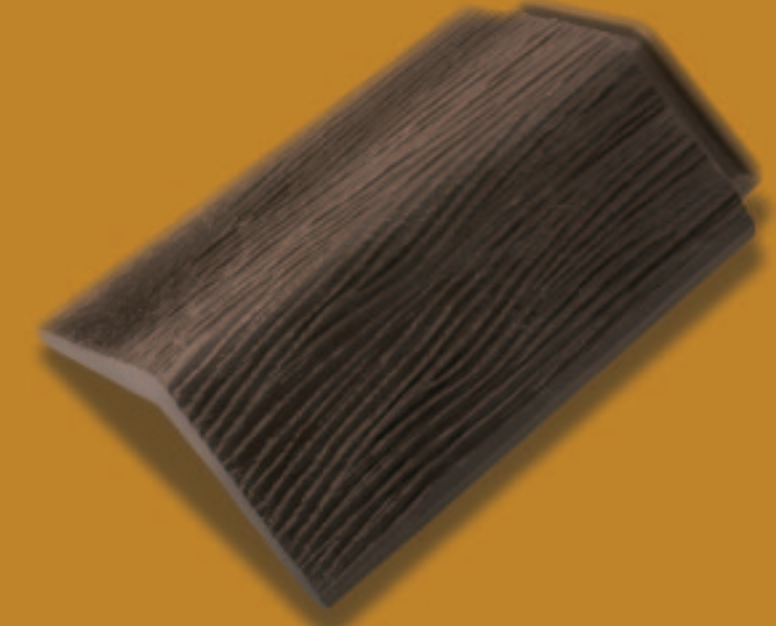
EAVES TILE กระเบื้องเชิงชาย
สำหรับมุงแถวแรกที่แนวเชิงชาย



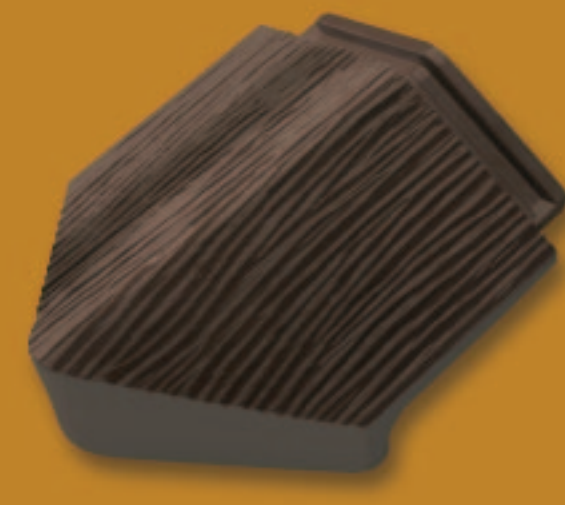
ANGLE RIDGE ครอบสันหลังคา
ใช้ปิดบริเวณสันหลังคา



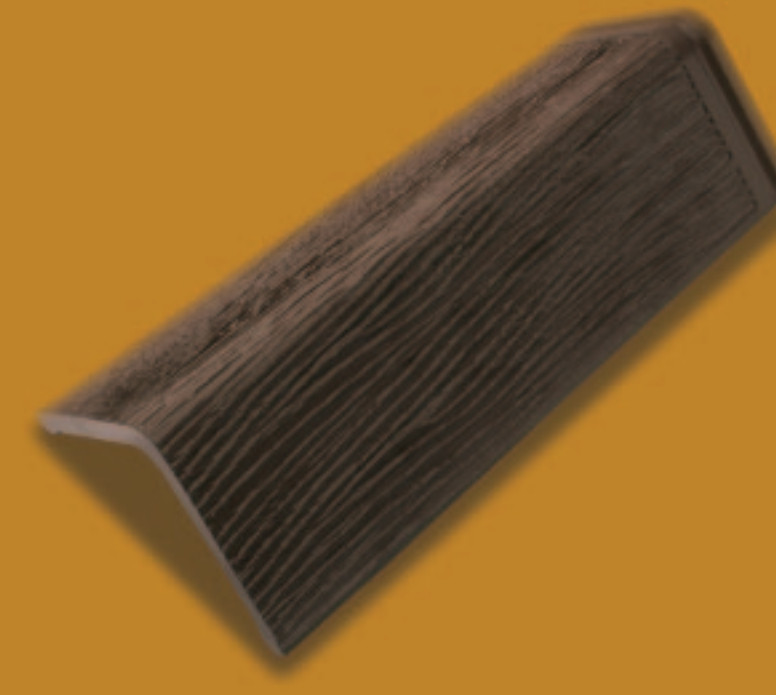
ANGLE RIDGE END ครอบปิดจั่ว
ใช้ปิดครอบสันหลังคาตัวสุดท้าย
สำหรับหลังคาทรงจั่ว



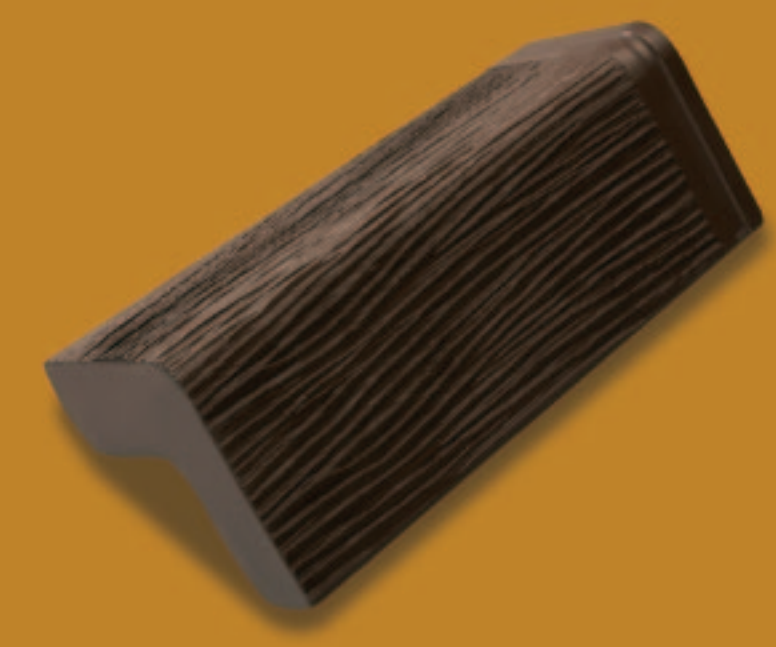
ANGLE HIP ครอบตะเข้สัน
ใช้ปิดบริเวณตะเข้สัน



ANGLE HIP END ครอบปิดปลายตะเข้สัน
ใช้ปิดครอบตะเข้สันตัวสุดท้าย ที่ปลายตะเข้สัน



VERGE ครอบบันลอม
ใช้ปิดบริเวณบันลอม



VERGE END ครอบปิดปลายบันลอม
ใช้ปิดครอบบันลอมตัวสุดท้าย ที่ปลายบันลอม

ข้อมูลสินค้า (โดยประมาณ)

ขนาดกระเบื้องต่อแผ่น	40x40 ซม.
ความลาดชันหลังคาต่ำสุด	22.5 องศา
ความลาดชันหลังคาสูงสุด	45 องศา
ระยะห่างของแปต่ำสุด/ระยะซ้อนทับหัวกระเบื้องสูงสุด	27/13 ซม.
ระยะห่างของแปสูงสุด/ระยะซ้อนทับหัวกระเบื้องต่ำสุด	29/11 ซม.
ความกว้างกระเบื้องสุกรีหลังซ้อนทับ	35.4 ซม.
*ความลาดเอียงแนะนำ (Significant Pitch)	35 – 40 องศา

จำนวนการใช้งาน (โดยประมาณ)

กระเบื้องพื้นหลังคา (Main Tile)	10	แผ่น/ตร.ม.
กระเบื้องสันหลังคา (Top Tile) ต่อความยาวสันหลังคา	2.8	แผ่น/ม.
กระเบื้องเชิงชาย (Eaves Tile) ต่อความยาวเชิงชาย	2.8	แผ่น/ม.

น้ำหนักกระเบื้อง (โดยประมาณ)

กระเบื้องพื้นหลังคา (Main Tile)	5.9	กก./แผ่น
กระเบื้องสันหลังคา (Top Tile)	5.9	กก./แผ่น
กระเบื้องเชิงชาย (Eaves Tile)	6.9	กก./แผ่น
น้ำหนักคงที่ที่ใช้ในการออกแบบโครงสร้างหลังคา (Dead Load) (โดยขนาดของจันทันปรับตาม Design Load)	59	กก./ตร.ม.

การยึดกระเบื้องต่ำสุด (Minimum Fixing)

ยึดกระเบื้องด้วยตะปูเกลียวยึดกระเบื้อง 2 นิ้ว-ปลายสว่าน ๓ แผ่นละ 2 ตัว
กับแปเอสซีจี ในลักษณะทุกแผ่นทุกแถวกระเบื้อง (วิธียึดกระเบื้องเป็นไปตาม
มาตรฐานที่บริษัทฯ กำหนด)

คำเตือน

- ใช้ติดตั้งเป็นหลังคาบ้านพักอาศัย หรืออาคารที่มีความสูงของสันหลังคาจากพื้นดิน ไม่เกิน 23 ม. เท่านั้น โดยต้องติดตั้งตามคู่มือการติดตั้ง และใช้อุปกรณ์ที่ได้มาตรฐานจากบริษัทผู้ผลิตเท่านั้น ห้ามนำไปใช้เพื่อวัตถุประสงค์อื่น • การทำงานบนหลังคา ต้องใช้อุปกรณ์ป้องกันภัยส่วนบุคคลบนที่สูง และอุปกรณ์ถ่ายน้ำหนักที่ได้มาตรฐาน เช่น บันได • ห้ามรับประทุน หรือนำเข้าปาก และไม่ควรรูดม้วนที่เกิดจากการตัด เจียร เจาะ หรือขีด ผลิตภัณฑ์
- ห้ามเคลื่อนย้ายใดๆ ได้ทั้งกระเบื้อง เช่น ฝัดโฟม ทาสี เพราะอาจทำให้เกิดการแตกร้าวของกระเบื้องจากการยึดติดตัวของกระเบื้องที่ไม่เท่ากัน

ข้อควรระวัง

- ผลิตภัณฑ์หลังคาคอนกรีต เอสซีจี ถูกออกแบบและกำหนดวิธีการใช้งาน ให้เหมาะสมกับสภาพการใช้งานในประเทศไทยเท่านั้น การนำไปใช้งานนอกประเทศไทย ถือเป็นความรับผิดชอบโดยตรงของผู้ออกแบบ ผู้ควบคุมงานก่อสร้าง และผู้ติดตั้ง กรุณาศึกษาคู่มือก่อนการใช้งาน หรือให้ตรวจสอบได้ที่ www.scgbuildingmaterials.com

MHB-S-R15-C001-6007

- สำหรับการใช้งานในบ้านที่หลังคาเกินกว่า 500 ตร.ม. ควรปรึกษาเจ้าหน้าที่บริการเทคนิคของบริษัทฯ
- สภาพของผลิตภัณฑ์ที่มีการเปลี่ยนแปลงหรือเกิดคราบดำ ขึ้นอยู่กับสภาพอากาศและสภาพแวดล้อม
- สีของผลิตภัณฑ์ในภาพใช้เพื่อการโฆษณา ซึ่งอาจแตกต่างจากสีจริงของผลิตภัณฑ์เนื่องจากระบบการพิมพ์ ต้องพิจารณาสีจริงของผลิตภัณฑ์ที่ร้านค้าก่อนการสั่งซื้อ

All content, design, and layout are Copyright © 2017, SCG Cement-Building Materials All Rights Reserved, Reproduction in whole or part in any form or medium without specific written permission is prohibited.



หาซื้อได้ที่ SCG Authorized Dealer และร้านค้าวัสดุก่อสร้างชั้นนำ
SCG Contact Center 02-586-2222
Email : contact@scg.co.th, www.scgbuildingmaterials.com